



**west**  
PLAZA

το κέντρο είναι δυτικά!  
ΕΣΥ?

**WEST PLAZA μία μοναδική  
επιχειρηματική ευκαιρία στη Δυτική Αττική**  
WEST PLAZA, a unique business opportunity in West Attica

Το West Plaza αποτελεί το μοναδικό εμπορικό κέντρο στην ευρύτερη περιοχή του Ασπροπύργου, Ελευσίνιας, Μαγούλας, Φυλής, Μεγάρων και άλλων όμορων Δήμων, που δημιουργήθηκε ώστε να ικανοποιήσει τις αγοραστικές συνήθειες σχεδόν 1 εκατομμυρίου κατοίκων.

Δημιουργεί νέα πρότυπα στην περιοχή αλλά και νέες δυνατότητες επιχειρηματικότητας και ανάπτυξης. Ο σύγχρονος και λειτουργικός σχεδιασμός του, εναρμονίζεται πλήρως με τα διεθνή πρότυπα των μεγάλων εμπορικών κέντρων, με αποτέλεσμα να προσφέρει ένα μοναδικό συνδυασμό εμπορικών χώρων και χώρων ψυχαγωγίας.

Αναπτύσσεται σε πέντε επίπεδα και εκτείνεται σε μία επιφάνεια 23.000 τετραγωνικών μέτρων εκμισθώσιμης επιφάνειας. Έχοντας ως κύριο στόχο την καλύτερη εξυπηρέτηση των επισκεπτών, το West Plaza διαθέτει δωρεάν στους επισκέπτες του parking, 500 θέσεων.

Συνολική επιφάνεια

23.000 τ.μ.

West Plaza is a unique shopping mall situated in the greater region of Aspropyrgos, Elefsina, Magoula, Fylé, Megara and adjacent municipalities which was developed to fulfill the shopping needs and demands of the area's almost one million residents.

It sets new standards in the area, and creates business and growth opportunities. Its contemporary and functional planning, fully aligned with the international standards of large shopping malls, offers a unique combination of commercial and entertainment areas.

It is developed in five levels and is extended in a surface of 23.000 square meters of rental area. West Plaza, aiming at the best service of its visitors, offers also free of charge parking area, up to 500 parking spaces.



# West Plaza... ένας αθηθινός πόλος έλξης

West Plaza... a real point of attraction

Απευθυνόμενο στην ευρύτερη περιοχή της Δυτικής Αττικής, το West Plaza καλύπτει τις ανάγκες των καταναλωτών, αποτελώντας τον πιο σύγχρονο προορισμό αγορών, συνάντησης και ψυχαγωγίας.

Το West Plaza δημιούργησε ένα νέο εμπορικό και επιχειρηματικό πυρήνα στη Δυτική Αττική, προσφέροντας στους επισκέπτες του ένα ευρύ φάσμα επιλογών αγορών και ψυχαγωγίας. Επώνυμα brands και καταστήματα εστίασης και ψυχαγωγίας, προσελκύουν ένα μεγάλο ποσοστό του αγοραστικού κοινού και χαρίζουν στους κατοίκους, μία μοναδική εμπειρία στην περιοχή τους.

Covering the wider region of West Attica, West Plaza fulfills consumers' needs and demands. The new meeting point for shopping and entertainment offers a new experience to residents within it's catchment area.

West Plaza established a new commercial and business centre in Western Attica, offering to the visitors of the mall a wide variety of shopping and entertainment.

It houses a variety of popular and fashionable brands which together with it's dining and leisure choices attracts a large number of visitors and offers a unique experience in the area.



Total area

23,000 sq.m.

Μια «ζωντανή» περιοχή που συνεχώς αναπτύσσεται  
An active area which is developing continuously


Ο Ασπρόπυργος βρίσκεται δυτικά της Αθήνας, σχεδόν στο κέντρο του Θριάσιου πεδίου και διασχίζεται από τον οδικό άξονα Αθηνών-Κορίνθου και την Αττική Οδ6. Η εγκατάσταση μικρών και μεγάλων βιομηχανικών από τη δεκαετία του '60 μετέτρεψαν τον Ασπρόπυργο σε επίκεντρο βιομηχανικής και επιχειρηματικής δραστηριότητας με συνεχώς αυξανόμενο πληθυσμό που οδήγησε στη διαμόρφωση του Ασπροπύργου ως μία πολυπολιτισμική κοινωνία και εμπορικό κόμβο της ευρύτερης περιφέρειας. Σήμερα, οι Δήμοι Ασπροπύργου, Ελευσίνας και Μεγάρων, συγκεντρώνουν το 53% του συνολικού πληθυσμού της Δυτικής Αττικής.

Located almost in the centre of Thriasio Field, Aspropyrgos is situated west of Athens by the Athens - Corinth national road and Attiki Odos motorway. The establishment of small and larger industries at the '60s transformed Aspropyrgos to an industrial and business area with continuously increasing population, which led to the development of Aspropyrgos as a multicultural society and commercial hub of the wider region. Today, the municipality of Aspropyrgos, Elefsina and Megara, house the 53% of total population of Western Attica.




Το West Plaza είναι εύκολα προσβάσιμο, τόσο από το κέντρο της περιοχής του Ασπροπύργου, της Ελευσίνας όσο και της Αθήνας. Η προνομιακή θέση του, κοντά στην Εθνική Οδό Αθηνών-Κορίνθου και την Αττική Οδό, το αναδεικνύει ως έναν ελκυστικό προορισμό αγορών για τους κατοίκους. Απέχει μόλις 20χλμ από το κέντρο της Αθήνας, ενώ βρίσκεται σε κομβικό και εύκολα προσβάσιμο από οποιοδήποτε σημείο του Λεκανοπεδίου.

#### Πρόσβαση

 Με ιδιωτικό μεταφορικό μέσο :

Μέσω Αττικής Οδού, από την έξοδο 4 «Ασπρόπυργος» με κατεύθυνση το κέντρο του Ασπροπύργου.

Μέσω Εθνικής Οδού Αθηνών Κορίνθου- έξοδος Ασπροπύργου, / Λεωφόρο Δημοκρατίας.

 Με Μέσα Μαζικής Μεταφοράς :

Προαστιακός Σιδηρόδρομος στάση <<Ασπρόπυργος>>.

Στη συνέχεια οι λεωφοριακές γραμμές 881,878,879 - Στάση Αστυνομία, εξυπηρετούν το αγοραστικό κοινό.

Με τα αστικά λεωφορεία Στάση Αστυνομία :γραμμές 881, 878 και 879

West Plaza is easily accessible from the centres of Aspropyrgos, Elefsina as well as Athens.


It's privileged location on the Athens Corinth national road and Attiki Odos motorway and excellent accesses, strengthen West Plaza as top retail destination. Its distance from the centre of Athens is 20 km and is easily accessible from all Attica areas.

#### Access:

 By Private Transportation:

From Attiki odos, exit 4, Aspropyrgos, towards the center of Aspropyrgos.

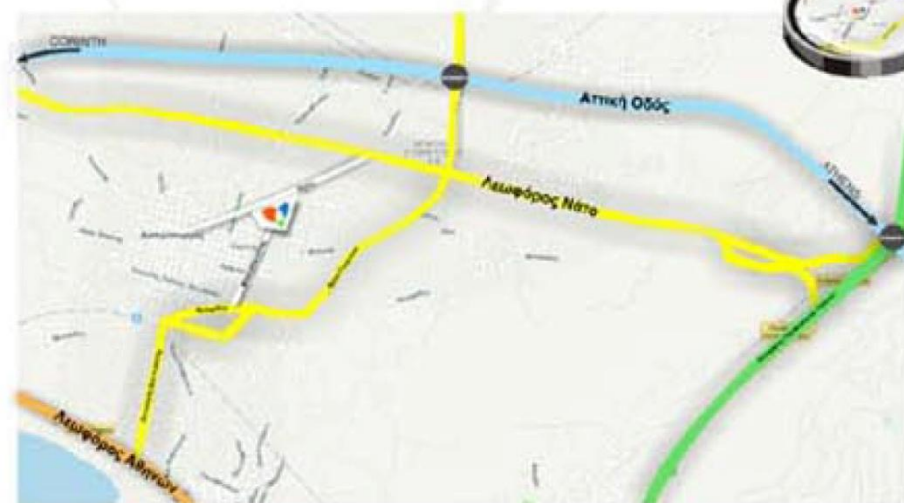
From Athens Corinth national road, exit Aspropyrgos and towards Leoforos Dimokratias.

 By Public Transportation:

By Suburban Railway, station Aspropyrgos.

Following, the bus lines 881,878,879 station Astinomia, transport the visitors to West Plaza.

By Bus, lines 881,878,879, station Astinomia,



Όλοι οι δρόμοι οδηγούν...  
στο West Plaza  
All roads lead to... West Plaza

**823.000**  
**residents**  
**ΚΑΤΟΙΚΟΙ**

*Οι ζώνες επιρροής του περιλαμβάνουν ένα σημαντικό σύνολο επισκεπτών που απαρτίζεται από τις δυναμικότερες ηλικιακές ομάδες του πληθυσμού, με αυξανόμενο αριθμό επισκεπτών που εργάζονται στις επιχειρήσεις της περιοχής.*

Το γνωρίζετε?

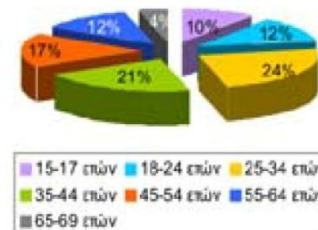
**Το West Plaza καθιερώθηκε ήδη από τον πρώτο χρόνο λειτουργίας του**

- 62% των κατοίκων της άμεσης περιοχής επιρροής το έχει επισκεφθεί το πρώτο δμηνο λειτουργίας
- 95% των κατοίκων του Ασπροπύργου έχει επισκεφθεί το πρώτο δμηνο λειτουργίας
- 65% των κατοίκων επισκέπτονται το West Plaza τουλάχιστον μία φορά τον μήνα
- 37% των κατοίκων επισκέπτονται το West Plaza τουλάχιστον μία φορά την εβδομάδα
- 7,7 ο μέσος βαθμός αξιολόγησης του West Plaza

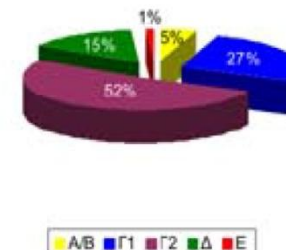
**ΦΥΛΟ**



**ΗΛΙΚΙΑ**



**ΚΟΙΝΩΝΙΚΗ ΤΑΞΗ**



*The primary catchment area includes an important number of visitors which is composed by the most active and dynamic group ages as well as an increasing number of visitors working in the wider area.*

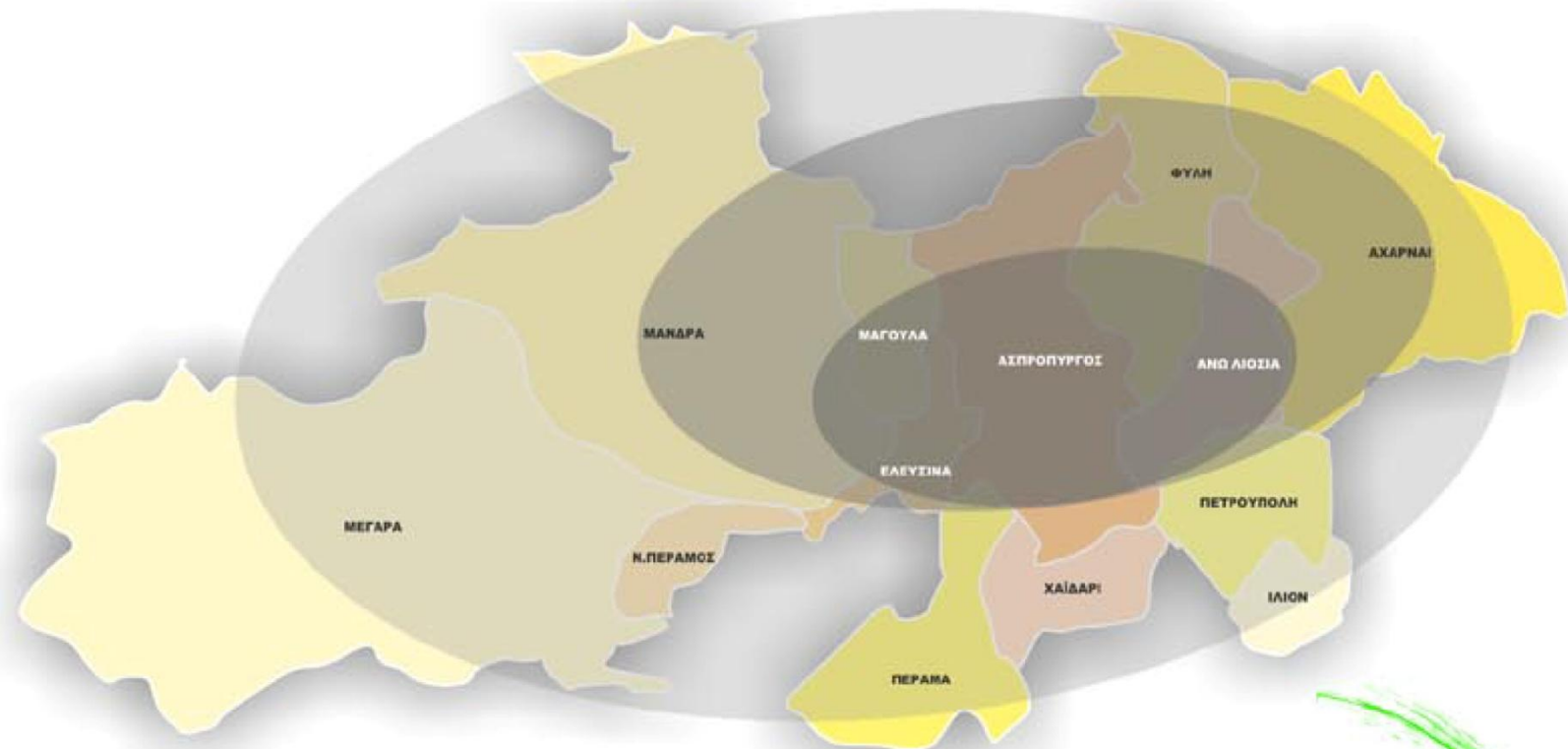
Did you know that?

**West Plaza has been established within the first year of it's operation**

- 62% has visited West Plaza within the first six months
- 95% of Aspropyrgos inhabitants has visited West Plaza in the first six months
  - 65% visit West Plaza at least once a month
  - 37% visit West Plaza at least once a week
- 7,7 average satisfaction score regarding West Plaza

# Ζώνες Επιρροής

Catchment Area



**Κύρια περιοχή**  
5-10 λεπτά  
77.000 κάτοικοι

Primary area  
5-10 minutes  
residents 77.000



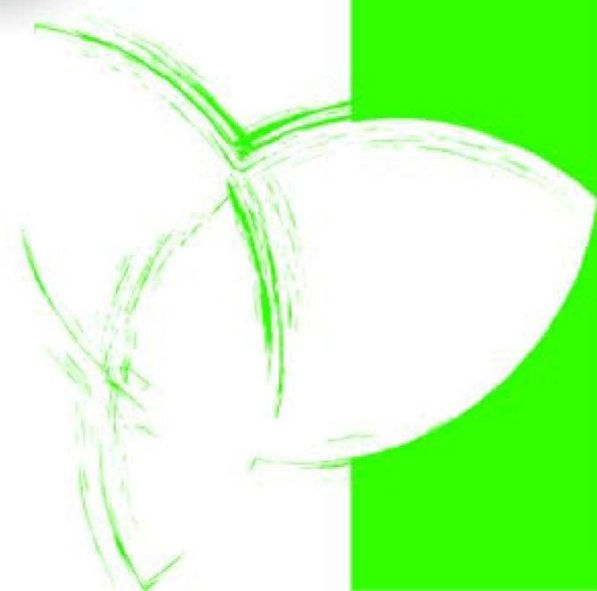
**Δευτερεύουσα περιοχή**  
10-20 λεπτά  
190.000 κάτοικοι

Secondary area  
10-20 minutes  
residents 190.000



**Περιφέρεια**  
20-30 λεπτά  
555.525 κάτοικοι

Peripheral area  
20-30 minutes  
total 555.525



# Προσφερόμενες Υπηρεσίες

Services Offered

Στο κέντρο επίσης παρέχονται υπηρεσίες υψηλών προδιαγραφών.

*Αναλυτικότερα:*

Γραφείο Πληροφοριών

Παιδότοπος

Μηχανήματα αυτόματης ανάληψης χρημάτων (ATM)

Χώρος πρώτων βοηθειών

Χώρος βρεφικής φροντίδας

Τουαλέτες για άτομα με ειδικές ανάγκες

Ράμπες πρόσβασης για άτομα με ειδικές ανάγκες

Εύκολη πρόσβαση σε ανελκυστήρες

Ειδικό χώρο στάθμευσης για μητέρες με παιδιά

Ειδικό χώρο στάθμευσης για άτομα με ειδικές ανάγκες

West Plaza offers a high quality services

*Such as:*

Information Office

Playground

Automatic Teller Machines (ATM)

Emergency & First Aid Area

Infant Care Area

Toilets for Disabled

Access ramps for people with disabilities

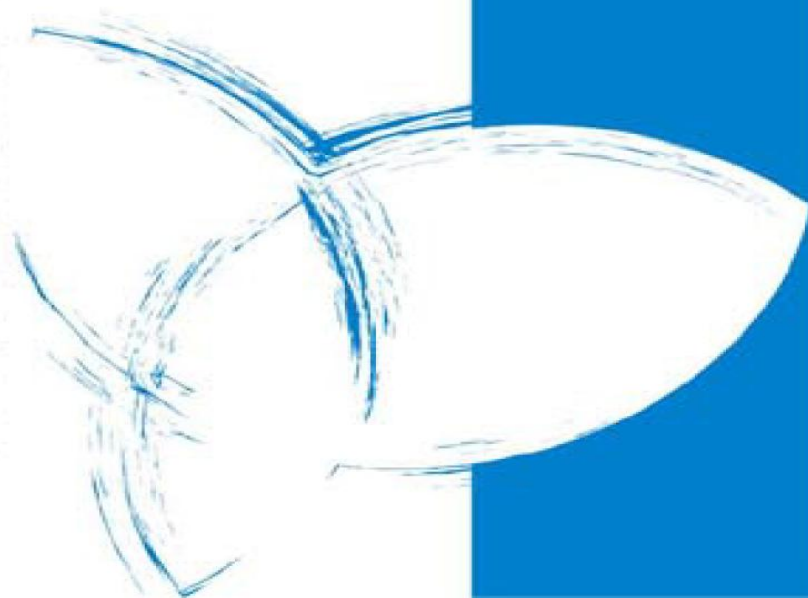
Easy access to lifts

Toilets on each floor

Free Parking area

Parking spaces for Mother with children

Parking spaces for disabled people





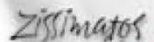
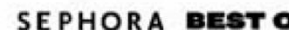
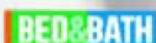
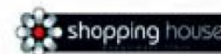
Όλοι είναι εδώ. Μήπως λείπεις εσύ?

They are all here. Are you?

Σήμερα στο West Plaza λειτουργούν με επιτυχία περισσότερα από 40 καταστήματα. Ανάμεσά τους, γνωστές αλυσίδες αλλά και διάσημα ονόματα του διεθνούς και ελληνικού λιανεμπορίου που προσφέρουν στους επισκέπτες ένα ευρύ φάσμα επιλογών για αγορές, εστίαση και ψυχαγωγία.

Today, at West Plaza, operate successfully more than 40 stores, featuring leading international and local retailers which offer an enticing tenant mix which includes a wide choice for shopping, food and entertainment.

 **west**  
PLAZA

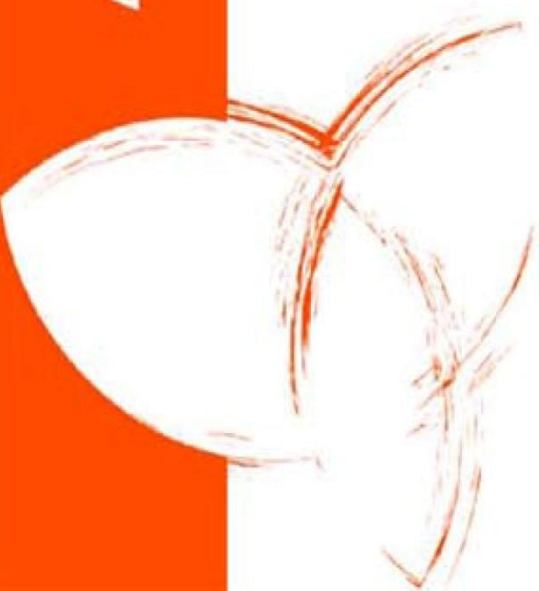


Δίνοντας προστιθέμενη αξία...

Adding value...

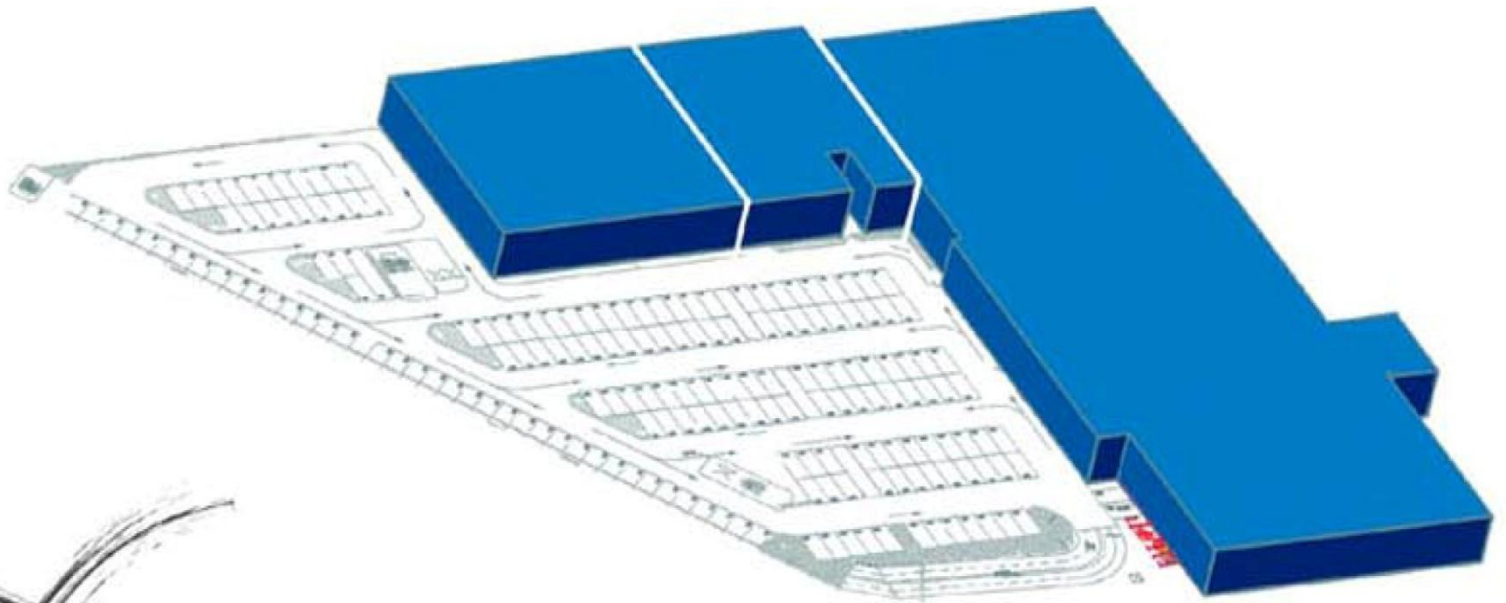
Το West Plaza φροντίζει να βρίσκεται συνεχώς κοντά στο αγοραστικό κοινό με ένα οργανωμένο marketing plan και μία σειρά στοχευμένων ενεργειών με στόχο την ενδυνάμωση των σχέσεων μεταξύ των καταστημάτων και των καταναλωτών. Διαθέτοντας ελεύθερους χώρους συνολικής επιφάνειας 23.000 τ.μ. το West Plaza προσφέρει στους συνεργάτες του μοναδικές δυνατότητες εκδηλώσεων (πρωτότυπα happenings, συναυλίες, παρουσιάσεις κ.α).

West Plaza aims to be constantly near consumers and their needs, with a solid marketing plan, organizing below the line activities and promotional sales. The primary objective is to attract new visitors enhancing and solidifying relations between visitors and retailers. Having 23.000 square meters of free space, West Plaza offers unique possibilities for consumer events (happening, concerts, presentations e.t.c)



**Β' Υπόγειο**  
2nd Basement

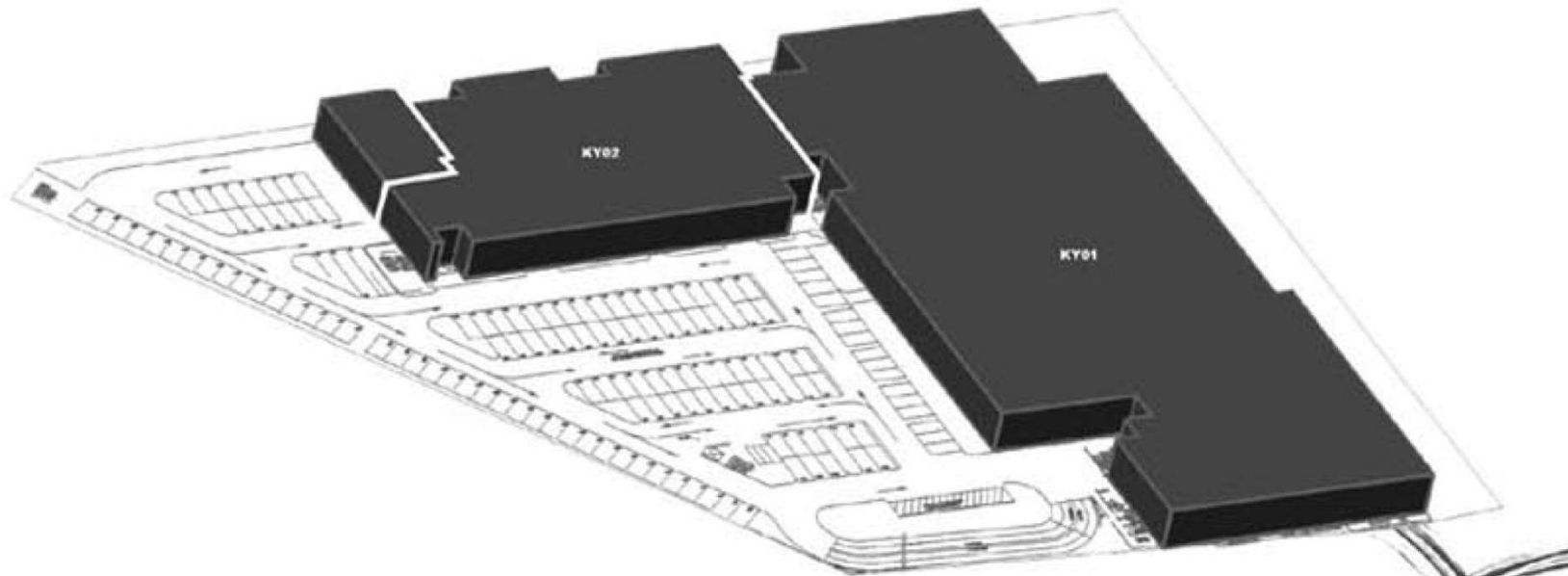
PARKING & ASSISTANT SPACE



**164 θέσεις Στάθμευσης** (Parking L2)

**KY01 - KI02 JUMBO**

**KY02 SPRIDER**

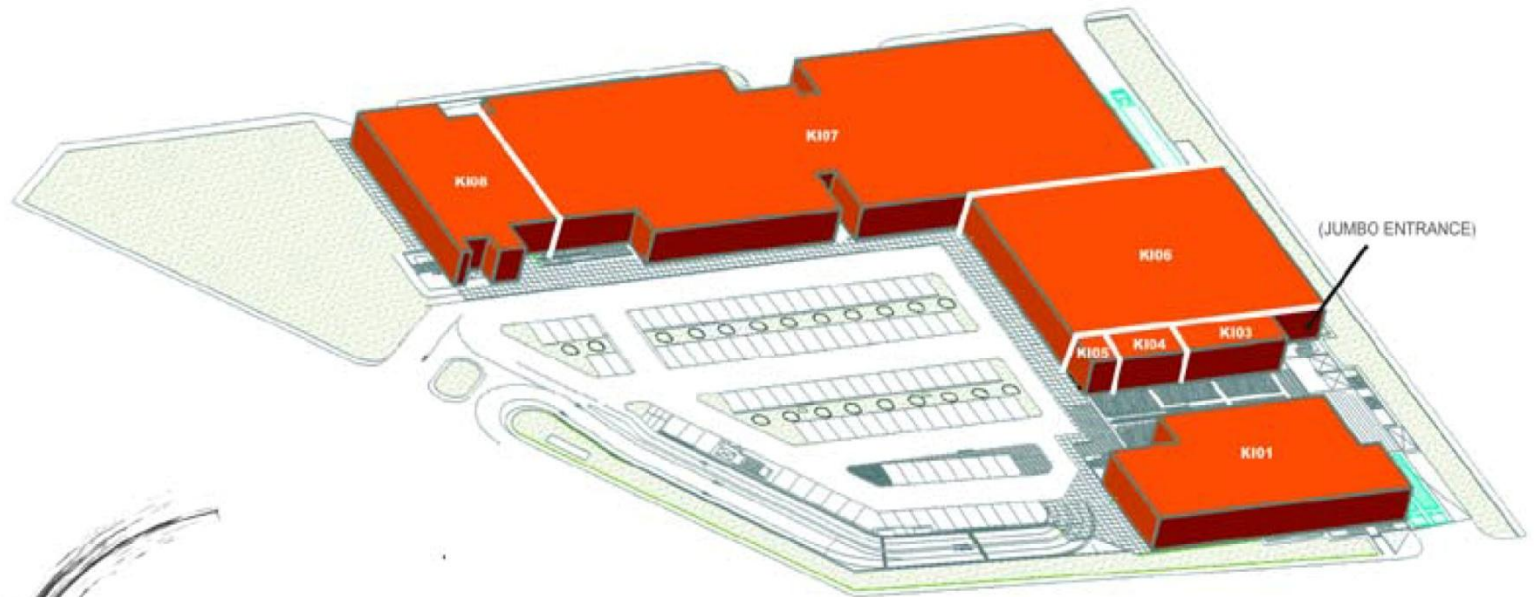


**139 θέσεις Στάθμευσης (Parking L1)**

**Α' Υπόγειο**  
1st Basement

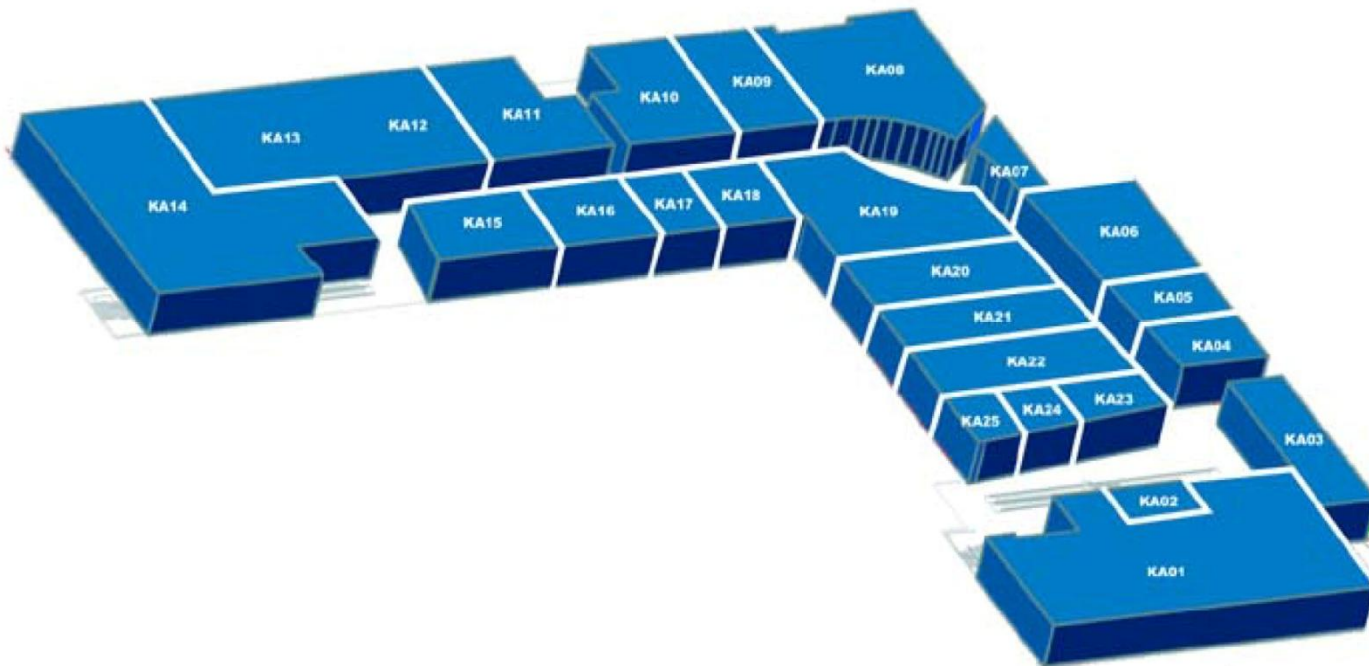
**Ισόγειο**  
Ground Floor

**KI01** ΔΙΑΦΑΝΟ    **KI02** JUMBO ENTRANCE    **KI03** DISNEY    **KI04** ΓΕΡΜΑΝΟΣ    **KI05** ΓΡΗΓΟΡΗΣ  
**KI06** CARREFOUR    **KI07** ALEX PACK    **KI08** SPRIDER



**197 θέσεις Στάθμευσης (Parking GL)**

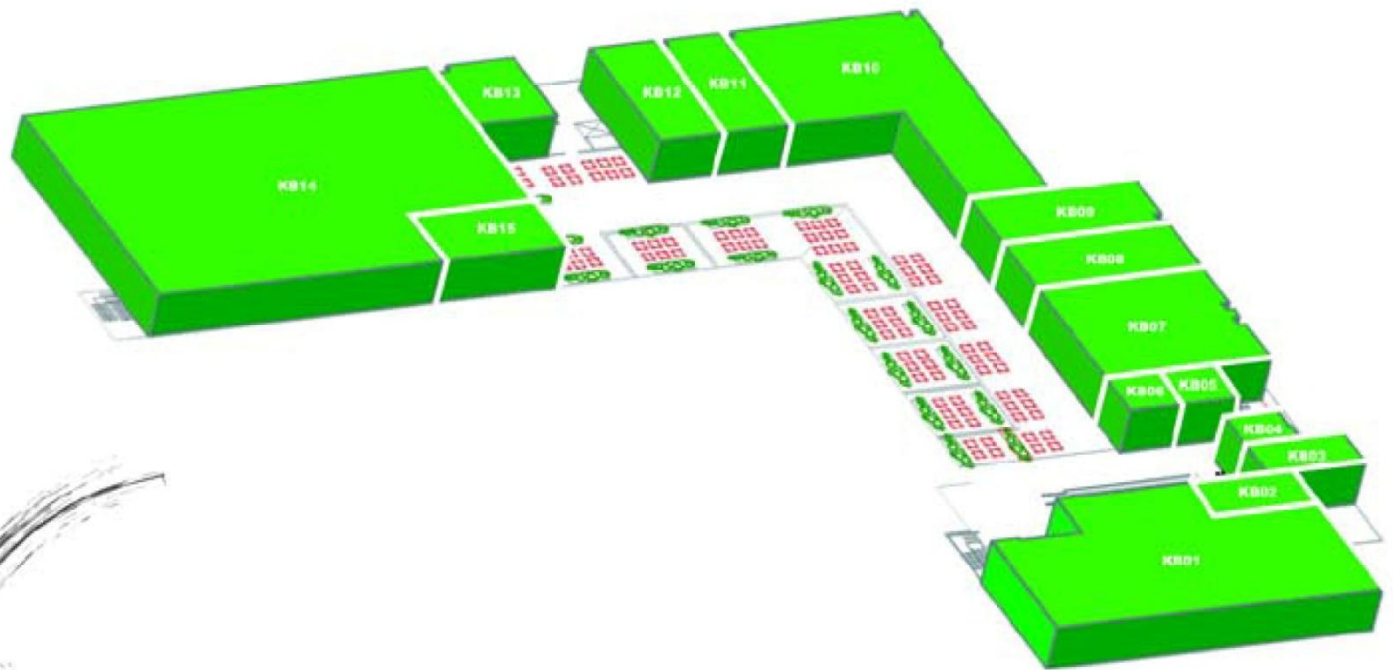
**KA01** SHOPPING HOUSE    **KA02** BODY SHOP    **KA03** BENETTON    **KA04** MATOU FRANCE    **KA05** BALLERINO    **KA06** SHEPHORA  
**KA07** VISION AID    **KA08** I LOVE FASHION    **KA09** ———    **KA10** DEXIM    **KA11** BEST O    **KA12** ———    **KA13** VARDAS  
**KA14** MULTIRAMA    **KA15** NO NAME    **KA16** ON LINE    **KA17** ———    **KA18** ADMIRAL    **KA19** BED & BATH    **KA20** TALLY WEIJL  
**KA21** GUESS TOUS    **KA22** ZISSIMATOS    **KA23** KENTIA    **KA24** ———    **KA25** SILVER TIMES



1st Floor  
**A. Oropos**

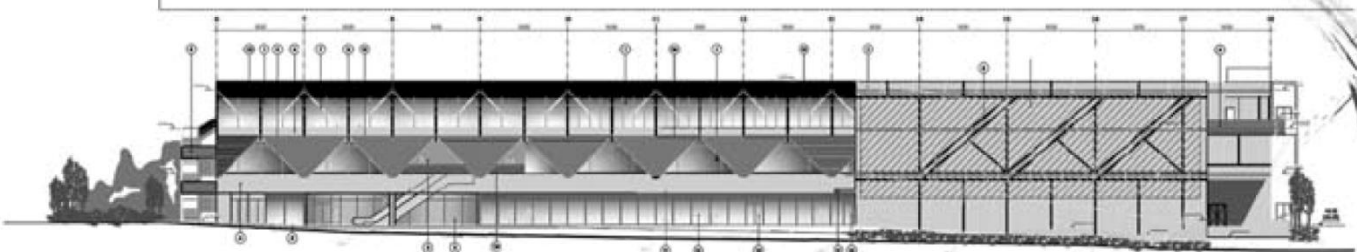
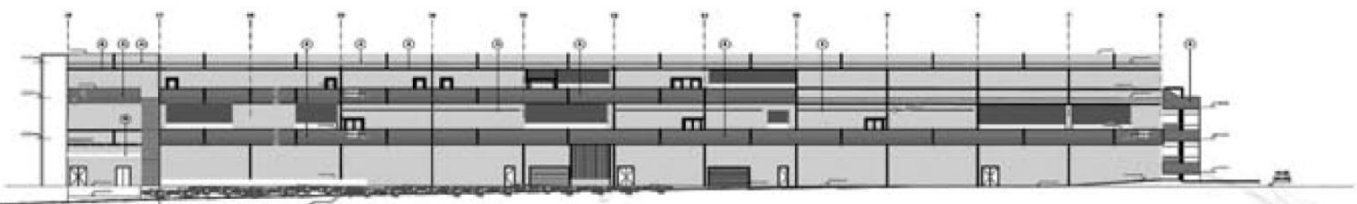
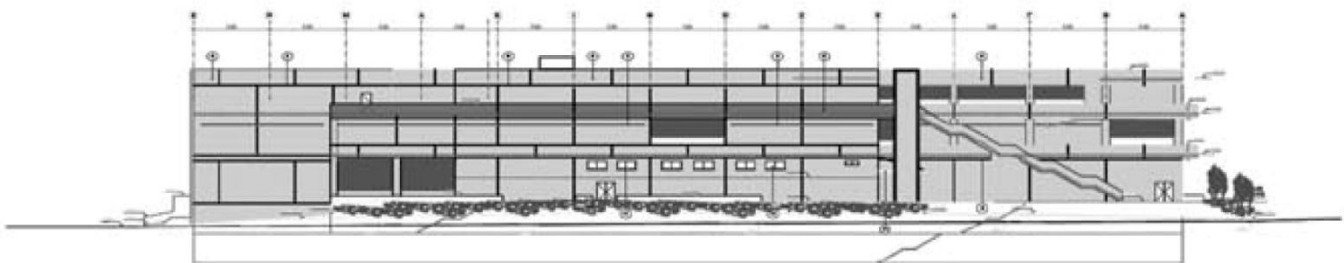
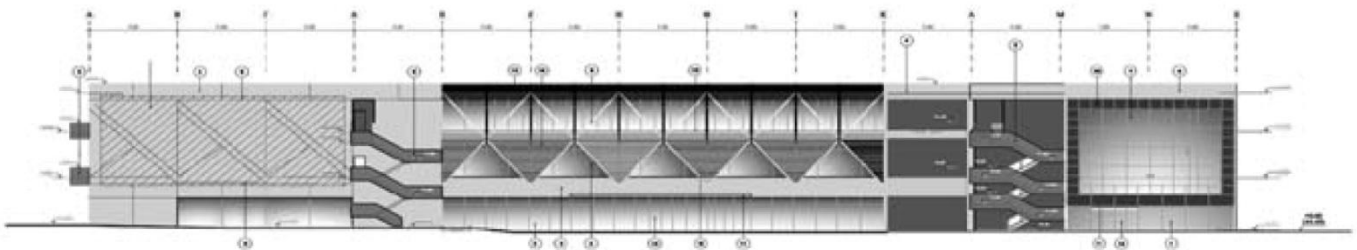
**Β' Όροφος**  
2nd Floor

- KB01** NEVERLAND    **KB02** ——— **KB03** CREPA LAND    **KB04** ——— **KB05** ——— **KB06** KIOSK    **KB07** ——— **KB08** ΣΤΟ ΨΗΣΙΜΟ  
**KB09** ΓΡΗΓΟΡΗΣ    **KB10** MUG    **KB11** ——— **KB12** ——— **KB13** PIZZA FUN    **KB14** BOWLING    **KB15** ———



# Όψεις Κτιρίου

Architectural Views





# the team...

## DEVELOPER



Ο Όμιλος εταιρειών L.C Development δημιουργήθηκε το 1975, με κύριο αντικείμενο τον κατασκευαστικό τομέα. Σήμερα, η εταιρία καλύπτει όλο το φάσμα υπηρεσιών και δραστηριοτήτων που απαιτούνται για την ανάπτυξη και αξιοποίηση γης και ακινήτων.

Λειτουργώντας ως developer, η εταιρία έχει να επιδείξει υλοποιημένα έργα που ξεπερνούν τα 100.000 τ.μ., έργα που βρίσκονται σε εξέλιξη 35.000 τ.μ., ενώ εντός της επόμενης τριετίας σχεδιάζει την υλοποίηση έργων που ξεπερνούν τα 80.000 τ.μ.

Οι κύριοι τομείς των δραστηριοτήτων καλύπτουν όλο το φάσμα των κατασκευών από ανάπτυξη οικιστικών συγκροτημάτων και συγκροτημάτων παραθεριστικής κατοικίας, έως και ανάπτυξη εμπορικών σημείων υποστήριξης δικτύων καταστημάτων και ανάπτυξη Εμπορικών Κέντρων.

Η εταιρία, παράλληλα, επεκτείνει τις δραστηριότητές της στα Βαλκάνια, με πρώτο σταθμό την Σερβία, όπου δημιουργούνται ανεξάρτητα γραφεία.

Η πολυετής εμπειρία, η πολύ καλή γνώση της ελληνικής αγοράς και η επέκταση δραστηριοτήτων στο εξωτερικό, αποτέλεσαν τα εχέγγυα για τη σύναψη στρατηγικών συμφωνιών που αφορά στην υλοποίηση ανάπτυξης δικτύων καταστημάτων γνωστών εμπορικών αλυσίδων.

The business activity of LC Development started at 1975, concentrating on the construction field. Nowadays, after more than 30 years of continuous upward progress, the business group consists of 6 companies that cover up the whole range of services and activities that are essential to the development of land and estates.

The Group, working always as a developer, can demonstrate constructed projects of more than 100.000 m<sup>2</sup>, as well as projects of about 35.000 m<sup>2</sup> in progress, while there is a construction planning of projects that hold up more than 80.000 m<sup>2</sup> in total, within the next 3 years.

The business activity expands on all over Greece and pertains to the development of Residential Complexes, Vacation Residential Complexes, Commercial Centers of chain-stores' support and Shopping Centers. In addition, the Group branches out into the Balkans, starting with Serbia, where independent offices are about to be established.

The combination of the perennial experience, the very good cognition of the Greek market and the expansion outboards, has enabled the Group to contract tactical deals for the stores' development of well known commercial chains.

The Administrative and Organizing structure of the Group, guarantee rapidity, flexibility and credibility, as far as the realization of the business' activities and targets are concerned, as well as the satisfaction of the clients' requirements.

## ARCHITECTS



Archicon Ltd. established in 2000, when several architectural firms joined forces and set up the company Architects, Environment & Development Project Consultants. The company was responsible for the design and the planning of West Plaza. Archicon was established for the purpose of preparing top class designs for building projects, overseeing those projects and meeting new developmental and competition requirements. Main field of action: Design and plan processing of top class building and environmental projects, civil engineering, technical and financial support and consulting, project monitoring and supervision.

## PROPERTY MANAGEMENT & RETAIL LEASING SERVICES



Cushman & Wakefield is the world's largest privately-owned commercial real estate services firm, with more than 12,000 professionals worldwide. Founded in 1917, it has 230 offices in 58 countries and 15,000 employees. The firm represents a diverse customer base ranging from small businesses to Fortune 500 companies, providing its services to multinational corporations, financial institutions, developers, entrepreneurs, government entities etc. As a global real estate company, C&W delivers integrated solutions by actively advising, implementing and managing on behalf of landlords, tenants and investors through every stage of the property process. These solutions include helping clients to buy, sell, finance, lease, and manage assets. We also provide valuation advice, strategic planning and research, portfolio analysis, site selection and space location assistance, among many other advisory services.

On March 30th 2007, IFIL (now EXOR), the investment company of the Agnelli family, completed the purchase of a 71.5 percent stake in Cushman and Wakefield from the Rockefeller Group, while C&W management and employees retain the remaining 28.5 percent. This transaction allows Cushman & Wakefield to continue its plans for growth both organically and through strategic acquisitions. EXOR is one of the major investment holding companies in Europe: managing a portfolio that includes investments in Fiat, Sequana Capital, Sgs, and Alpitour, worth a total of approximately euros 10 billion (13.5 billion USD).

C&W is present in the Greek market since 1991 through its association with local Real Estate company Sotiropoulos Bros. Cushman & Wakefield Hellas S.A. (Athens) is 100% owned by C&W. It started operating on July 2004 and offers a full range of services including agency, investment, management and valuation in the key commercial real estate markets of retail, offices and industrial. The company provides RICS accreditation to valuation reports.

## MARKETING STRATEGY



CIVITAS provides specialized consultancy services in the areas of strategy, communications and public affairs to corporations and organizations in both the private and public sector in Greece and Southeastern Europe. From its foundation in 1994 to today, CIVITAS has consulted to some of the largest and most important Greek and international companies, including AGET Herades (Lafarge Group), Ericsson Group, ING, Intel, P&K Financial Securities, Johnson & Johnson Medical, Greek Postal Savings Bank, so that clients can capitalize on opportunities, solve problems and produce exceptional results. Based in Athens, CIVITAS has established itself as one of the leading companies in the areas of strategy and communications in Greece and Southeastern Europe. CIVITAS is the exclusive affiliate partner of Ketchum in Greece and Cyprus and operates as Ketchum's central hub of business development in Southeastern Europe.

## MARKETING RESEARCH



Clear is Greece's first and only marketing and research consultancy that focuses primarily on the Real Estate Sector. Established and run by Demetra Pallas, one of Greece's most experienced senior marketing executives in the Real Estate sector. Created because of the need for a marketing and research consultancy which has:

- Understanding of the marketing and research needs of a real estate company or development.
- Proven know how of the Real Estate market.

## FACILITY MANAGERS



GLOBE WILLIAMS INTERNATIONAL was established in Australia in 1990. Our commitment to Total Facility Management Services has seen our company rapidly grow into a multi-national organization with 14 offices across East and West Europe and the Asia Pacific region. Representative offices have recently opened in North America and Africa. At Globe Williams, we're motivated and inspired every day by how our customers use our services to benefit their daily operations. We offer a full range of services to businesses in a diverse range of industry segments across the globe. We believe our divisions offer the greatest potential to serve our clients:

- General Services Division
- Technical Maintenance Division
- Support Services Division
- Environmental Services
- Security Services
- Relocation Services
- Catering & Meals Services / Vending Machines

New opportunities...

...please contact:

Cushman & Wakefield

+ 30 210 7480 852

Konstantinos Konstantopoulos

[konstantinos.konstantopoulos@eur.cushwake.com](mailto:konstantinos.konstantopoulos@eur.cushwake.com)

Panagiotis Tsaousis

[panagiotis.tsaousis@eur.cushwake.com](mailto:panagiotis.tsaousis@eur.cushwake.com)

BOWLING PLAY 'R'S

ALEXPAK

west

AMA





ΜΠΟΥΜΠΟΥΛΙΝΑΣ & ΦΥΛΗΣ 100 - ΑΣΠΡΟΠΥΡΓΟΣ

site: [www.westplaza.gr](http://www.westplaza.gr)

e-mail: [wplaza@otenet.gr](mailto:wplaza@otenet.gr)